

Leidinginspectierapport / Inspectie: 1

Datum vd inspectie: 29-11-2011	Starttijd: 09:32:02	Jaar ingebruikname: *UNKNOWN*	Naam riolering: Geen	Strengreferentie: 1	Knooppunt boven: Ip 2
Operator: V054	Classificatiesysteem: NBN-EN 13508-2:2003	Strategisch:	Strenglengte [m]: 14,86 m	WinCan strengnummer: 1	Knooppunt onder: Ip 1

Straat KP boven: Park Industriel Straat KP onder: Plaats/wijk: Wauthier-Braine Gemeente: Wauthier-Braine	Vid/foto-opslag: Digitaal Ref. CD/DVD: Voertuig: Voertuig 1 Camera: SVC100	Profiel: Rond 800/800 mm Materiaal: Beton Gereinigd: Nee Gereinigd door:
--	--	--

Reden vh onderzoek: Vermoeden operationeel probleem Leidingsoort: Vrijverval Leidinggebruik: Gemengd Vloeistofstr.beheersing: Geen beheersing	Ligging leiding: In de weg Beginp.afstand: Buisbegin Liningmethode: Liningmateriaal:
--	---

Opmerking: -

1:120	Positie	Code	Waarneming	Klasse
	0,00	BCDB	Beginknooppunt, inspectieput, Ip 1	 0 m
	0,10	BDA	Algemene foto, klok: 12 - 12	
	1,04	BDA	Algemene foto, klok: 12 - 12	 0 m
	1,04	S0 BBCC	Bezonen afzettingen, hard of vast, hoogte: 50 %, klok: 3 - 10 , Start	
	2,81	BDA	Algemene foto, klok: 12 - 12	
	3,74	BDA	Algemene foto, klok: 12 - 12	
	5,39	BDA	Algemene foto, klok: 12 - 12	 0,1 m
	9,62	BDA	Algemene foto, klok: 12 - 12	 1,04 m
	14,00	E0 BBCC	Bezonen afzettingen, hard of vast, hoogte: 50 %, klok: 3 - 10 , Einde	
	14,86	S1 BBCC	Bezonen afzettingen, hard of vast, hoogte: 80 %, klok: 2 - 10 , Start	
	14,86	E1 BBCC	Bezonen afzettingen, hard of vast, hoogte: 80 %, klok: 2 - 10 , Einde	
	14,86	BDCA	Inspectie afgebroken door belemmering	 2,81 m

Leidinginspectiefoto's / Inspectie: 1

Gemeente: Wauthier-Braine	Straat: Park Industriel	Datum vd inspectie: 29-11-2011	Strengreferentie: 1	WinCan strengnummer: 1
-------------------------------------	-----------------------------------	--	-------------------------------	----------------------------------



Foto: 1_1A
0m, Beginknooppunt, inspectieput, Ip 1



Foto: 1_1B
0m, Beginknooppunt, inspectieput, Ip 1



Foto: 1_2A, 00:00:00
0,1m, Algemene foto, klok: 12 - 12



Foto: 1_3A, 00:00:37
1,04m, Algemene foto, klok: 12 - 12

Leidinginspectiefoto's / Inspectie: 1

Gemeente: Wauthier-Braine	Straat: Park Industriel	Datum vd inspectie: 29-11-2011	Strengreferentie: 1	WinCan strengnummer: 1
-------------------------------------	-----------------------------------	--	-------------------------------	----------------------------------



Foto: 1_12A, 00:05:57
 2,81m, Algemene foto, klok: 12 - 12



Foto: 1_11A, 00:05:22
 3,74m, Algemene foto, klok: 12 - 12



Foto: 1_5A, 00:01:07
 5,39m, Algemene foto, klok: 12 - 12



Foto: 1_10A, 00:04:53
 9,62m, Algemene foto, klok: 12 - 12

Leidinginspectiefoto's / Inspectie: 1

Gemeente: Wauthier-Braine	Straat: Park Industriel	Datum vd inspectie: 29-11-2011	Strengreferentie: 1	WinCan strengnummer: 1
-------------------------------------	-----------------------------------	--	-------------------------------	----------------------------------



Foto: 1_7A, 00:03:38
14,86m, Bezonken afzettingen, hard of vast, hoogte: 80 %, klok:
2 - 10, Start

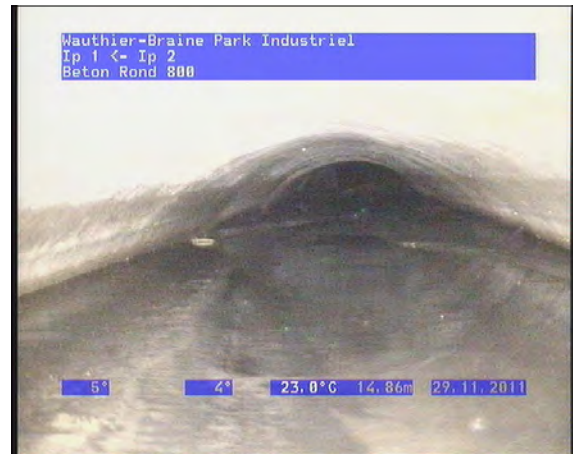


Foto: 1_7B, 00:03:38
14,86m, Bezonken afzettingen, hard of vast, hoogte: 80 %, klok:
2 - 10, Start

Leidinginspectierapport / Inspectie: 1

Datum vd inspectie: 29-11-2011	Starttijd: 10:02:51	Jaar ingebruikname: *UNKNOWN*	Naam riolering: Geen	Strengreferentie: 2	Knooppunt boven: Ip 1
Operator: V054	Classificatiesysteem: NBN-EN 13508-2:2003	Strategisch:	Strenglengte [m]: 2,50 m	WinCan strengnummer: 2	Knooppunt onder: Ip 0

Straat KP boven: Park Industriel	Vid/foto-opslag: Digitaal	Profiel: Rond 800/800 mm
Straat KP onder:	Ref. CD/DVD:	Materiaal: Beton
Plaats/wijk: Wauthier-Braine	Voertuig: Voertuig 1	Gereinigd: Nee
Gemeente: Wauthier-Braine	Camera: SVC100	Gereinigd door:

Reden vh onderzoek: Vermoeden operationeel probleem	Ligging leiding: In de weg
Leidingsoort: Vrijverval	Beginp.afstand: Buisbegin
Leidinggebruik: Gemengd	Liningmethode:
Vloeistofstr.beheersing: Geen beheersing	Liningmateriaal:

Opmerking: -

1:50	Positie	Code	Waarneming	Klasse	
	0,00	BCDB	Beginknooppunt, inspectieput, Ip 1		0 m
	0,10	S0	BBCC Bezonken afzettingen, hard of vast, hoogte: 55 %, klok: 3 - 9 , Start		0 m
	2,50	E0	BBCC Bezonken afzettingen, hard of vast, hoogte: 55 %, klok: 3 - 9 , Einde		0,1 m
	2,50	BDCA	Inspectie afgebroken door belemmering		0,1 m

Leidinginspectiefoto's / Inspectie: 1

Gemeente: Wauthier-Braine	Straat: Park Industriel	Datum vd inspectie: 29-11-2011	Strengreferentie: 2	WinCan strengnummer: 2
-------------------------------------	-----------------------------------	--	-------------------------------	----------------------------------



Foto: 2_1A, 00:00:00
 0m, Beginknooppunt, inspectieput, Ip 1



Foto: 2_1B, 00:00:00
 0m, Beginknooppunt, inspectieput, Ip 1

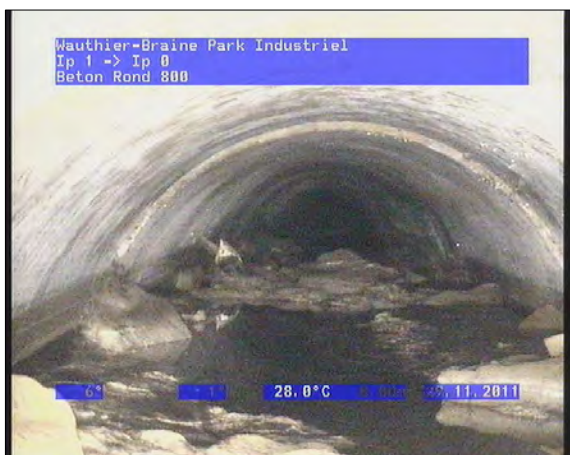


Foto: 2_2A, 00:00:01
 0,1m, Bezonken afzettingen, hard of vast, hoogte: 55 %, klok: 3
 - 9 , Start



Foto: 2_2B, 00:00:01
 0,1m, Bezonken afzettingen, hard of vast, hoogte: 55 %, klok: 3
 - 9 , Start

Leidinginspectierapport / Inspectie: 1

Datum vd inspectie: 29-11-2011	Starttijd: 10:54:26	Jaar ingebruikname: *UNKNOWN*	Naam riolering: Geen	Strengreferentie: 3	Knooppunt boven: Ip 5
Operator: V054	Classificatiesysteem: NBN-EN 13508-2:2003	Strategisch:	Strenglengte [m]: 2,00 m	WinCan strengnummer: 3	Knooppunt onder: Ip 4

Straat KP boven: Park Industriel	Vid/foto-opslag: Digitaal	Profiel: Rond 800/800 mm
Straat KP onder:	Ref. CD/DVD:	Materiaal: Beton
Plaats/wijk: Wauthier-Braine	Voertuig: Voertuig 1	Gereinigd: Nee
Gemeente: Wauthier-Braine	Camera: SVC100	Gereinigd door:

Reden vh onderzoek: Vermoeden operationeel probleem	Ligging leiding: In de weg
Leidingsoort: Vrijverval	Beginp.afstand: Buisbegin
Leidinggebruik: Gemengd	Liningmethode:
Vloeistofstr.beheersing: Geen beheersing	Liningmateriaal:

Opmerking: -

1:50	Positie	Code	Waarneming	Klasse	
	0,00	BCDB	Beginknooppunt, inspectieput, Ip 5		0 m
	0,00	BDA	Algemene foto, klok: 12 - 12		0 m
	0,10	BDA	Algemene foto, klok: 12 - 12		0 m
	0,31	BDA	Algemene foto, klok: 12 - 12		0,1 m
	2,00	BDCA	Inspectie afgebroken door belemmering		0,31 m

Leidinginspectiefoto's / Inspectie: 1

Gemeente: Wauthier-Braine	Straat: Park Industriel	Datum vd inspectie: 29-11-2011	Strengreferentie: 3	WinCan strengnummer: 3
-------------------------------------	-----------------------------------	--	-------------------------------	----------------------------------



Foto: 3_1A, 00:00:00
0m, Beginknooppunt, inspectieput, Ip 5



Foto: 3_1B, 00:00:00
0m, Beginknooppunt, inspectieput, Ip 5



Foto: 3_2A, 00:00:05
0m, Algemene foto, klok: 12 - 12



Foto: 3_3A, 00:00:31
0,1m, Algemene foto, klok: 12 - 12

Leidinginspectiefoto's / Inspectie: 1

Gemeente: Wauthier-Braine	Straat: Park Industriel	Datum vd inspectie: 29-11-2011	Strengreferentie: 3	WinCan strengnummer: 3
-------------------------------------	-----------------------------------	--	-------------------------------	----------------------------------

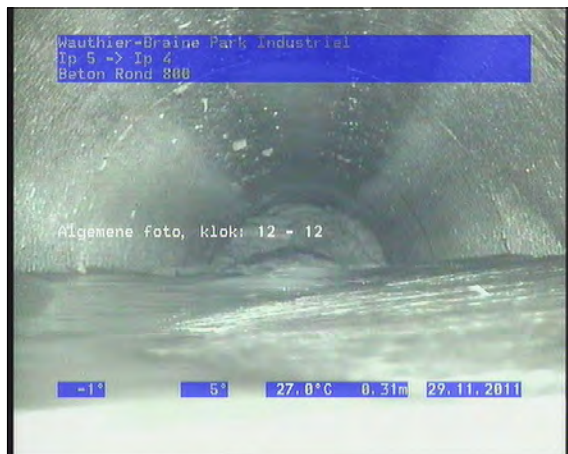


Foto: 3_4A, 00:01:29
0,31m, Algemene foto, klok: 12 - 12



Foto: 3_4B, 00:01:29
0,31m, Algemene foto, klok: 12 - 12

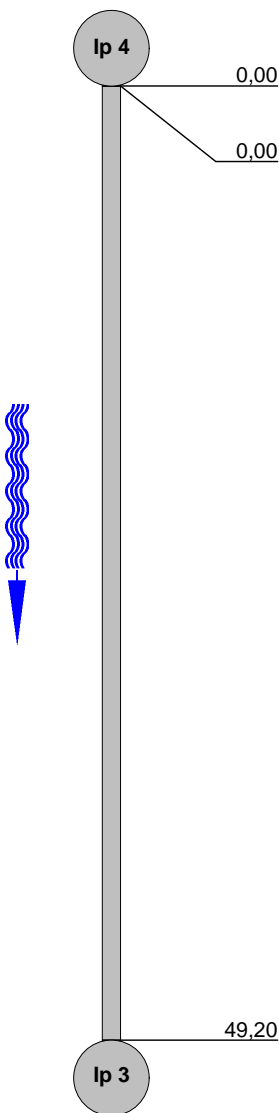



Leidinginspectierapport / Inspectie: 1

Datum vd inspectie: 29-11-2011	Starttijd: 11:22:53	Jaar ingebruikname: *UNKNOWN*	Naam riolering: Geen	Strengreferentie: 4	Knooppunt boven: Ip 4
Operator: V054	Classificatiesysteem: NBN-EN 13508-2:2003	Strategisch:	Strenglengte [m]: 49,20 m	WinCan strengnummer: 4	Knooppunt onder: Ip 3

Straat KP boven: Park Industriel Straat KP onder: Plaats/wijk: Wauthier-Braine Gemeente: Wauthier-Braine	Vid/foto-opslag: Digitaal Ref. CD/DVD: Voertuig: Voertuig 1 Camera: SVC100	Profiel: Rond 800/800 mm Materiaal: Beton Gereinigd: Nee Gereinigd door:
--	--	--

Reden vh onderzoek: Vermoeden operationeel probleem Leidingsoort: Vrijverval Leidinggebruik: Gemengd Vloeistofstr.beheersing: Geen beheersing	Ligging leiding: In de weg Beginp.afstand: Buisbegin Liningmethode: Liningmateriaal:
--	---

Opmerking: -

1:390	Positie	Code	Waarneming	Klasse
				
	0,00	BCDB	Beginknooppunt, inspectieput, Ip 4	 0 m
	0,00	G BBCC	Bezonden afzettingen, hard of vast, hoogte: 70 %, klok: 2 - 10 , Totale streng	 0 m
	49,20	BCEB	Eindknooppunt, inspectieput, Ip 3	 49,2 m

Leidinginspectiefoto's / Inspectie: 1

Gemeente: Wauthier-Braine	Straat: Park Industriel	Datum vd inspectie: 29-11-2011	Strengreferentie: 4	WinCan strengnummer: 4
-------------------------------------	-----------------------------------	--	-------------------------------	----------------------------------



Foto: 4_1A, 00:00:00
0m, Beginknooppunt, inspectieput, lp 4



Foto: 4_1B, 00:00:00
0m, Beginknooppunt, inspectieput, lp 4



Foto: 4_2A, 00:00:00
49,2m, Eindknooppunt, inspectieput, lp 3

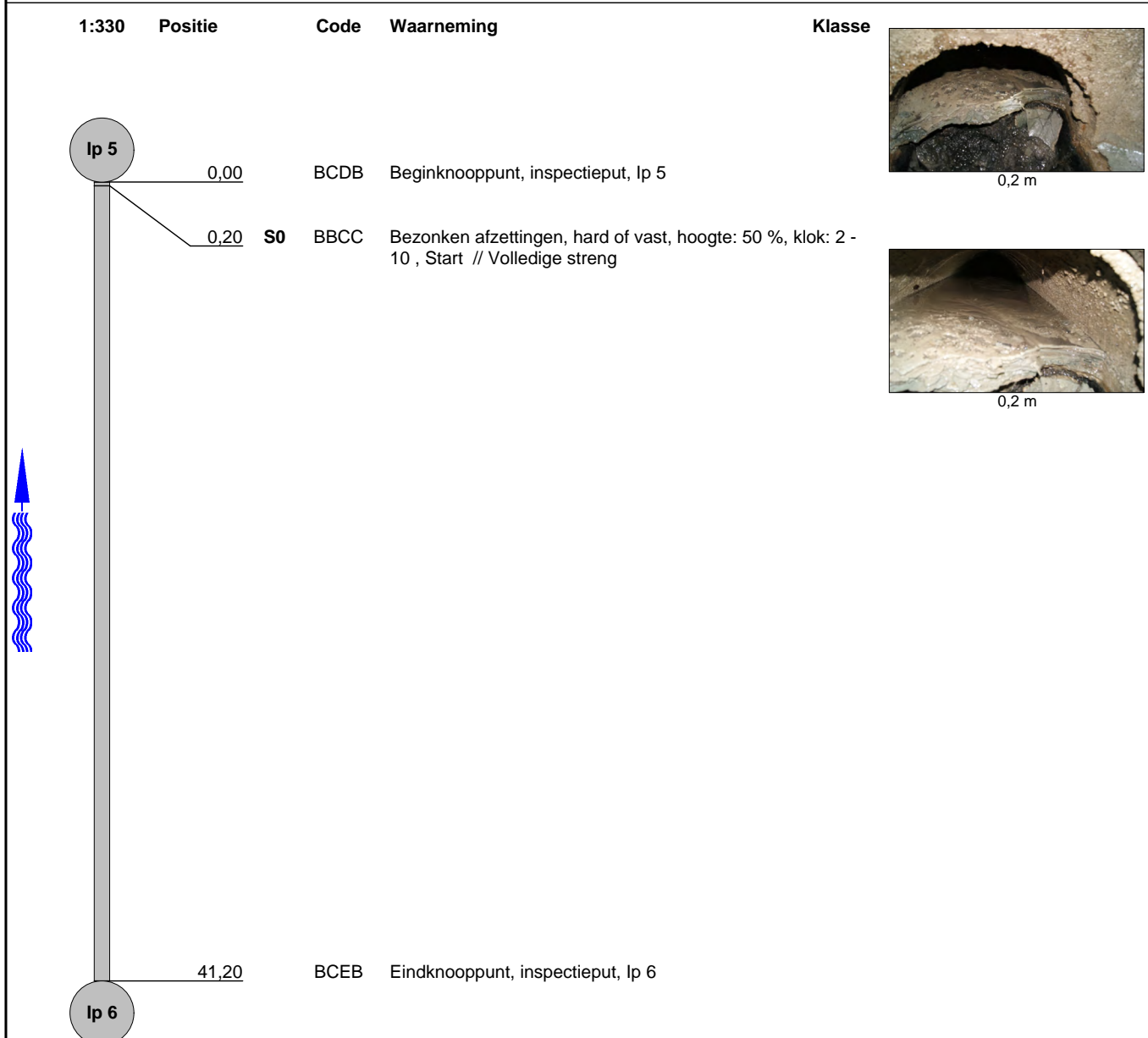
Leidinginspectierapport / Inspectie: 1

Datum vd inspectie: 29-11-2011	Starttijd: 11:41:24	Jaar ingebruikname: *UNKNOWN*	Naam riolering: Geen	Strengreferentie: 5	Knooppunt boven: Ip 6
Operator: V054	Classificatiesysteem: NBN-EN 13508-2:2003	Strategisch:	Strenglengte [m]: 41,20 m	WinCan strengnummer: 5	Knooppunt onder: Ip 5

Straat KP boven: Park Industriel Straat KP onder: Plaats/wijk: Wauthier-Braine Gemeente: Wauthier-Braine	Vid/foto-opslag: Digitaal Ref. CD/DVD: Voertuig: Voertuig 1 Camera: SVC100	Profiel: Rond 500/500 mm Materiaal: Beton Gereinigd: Nee Gereinigd door:
--	--	--

Reden vh onderzoek: Vermoeden operationeel probleem Leidingsoort: Vrijverval Leidinggebruik: Gemengd Vloeistofstr.beheersing: Geen beheersing	Ligging leiding: In de weg Beginp.afstand: Buisbegin Liningmethode: Liningmateriaal:
--	---

Opmerking: -



Leidinginspectiefoto's / Inspectie: 1

Gemeente: Wauthier-Braine	Straat: Park Industriel	Datum vd inspectie: 29-11-2011	Strengreferentie: 5	WinCan strengnummer: 5
-------------------------------------	-----------------------------------	--	-------------------------------	----------------------------------



Foto: 5_2A, 00:00:00
0,2m, Bezonken afzettingen, hard of vast, hoogte: 50 %, klok: 2
- 10 , Start // Volledige streng



Foto: 5_2B, 00:00:00
0,2m, Bezonken afzettingen, hard of vast, hoogte: 50 %, klok: 2
- 10 , Start // Volledige streng

Leidinginspectierapport / Inspectie: 1

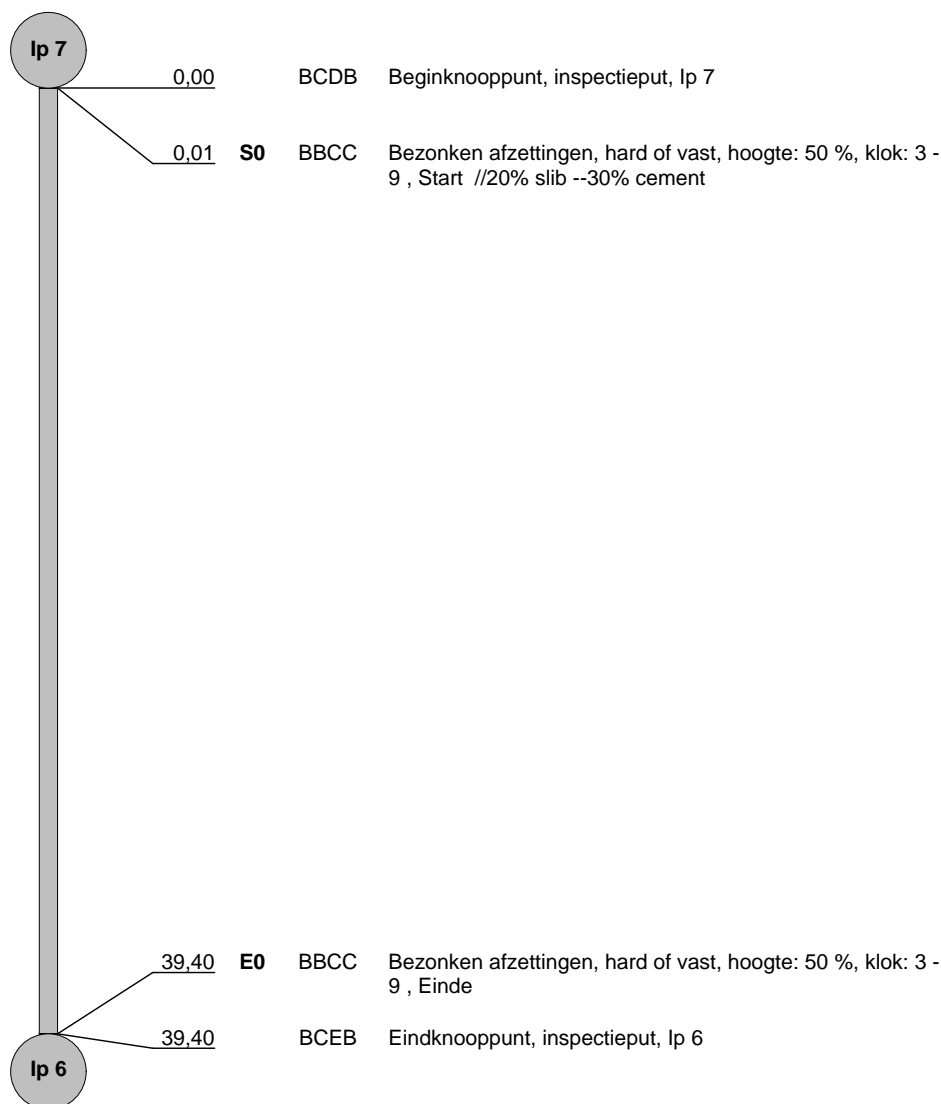
Datum vd inspectie: 29-11-2011	Starttijd: 11:44:14	Jaar ingebruikname: *UNKNOWN*	Naam riolering: Geen	Strengreferentie: 6	Knooppunt boven: Ip 7
Operator: V054	Classificatiesysteem: NBN-EN 13508-2:2003	Strategisch:	Strenglengte [m]: 39,40 m	WinCan strengnummer: 6	Knooppunt onder: Ip 6

Straat KP boven: Park Industriel Straat KP onder: Plaats/wijk: Wauthier-Braine Gemeente: Wauthier-Braine	Vid/foto-opslag: Digitaal Ref. CD/DVD: Voertuig: Voertuig 1 Camera: SVC100	Profiel: Rond 500/500 mm Materiaal: Beton Gereinigd: Nee Gereinigd door:
--	--	--

Reden vh onderzoek: Vermoeden operationeel probleem Leidingsoort: Vrijverval Leidinggebruik: Gemengd Vloeistofstr.beheersing: Geen beheersing	Ligging leiding: In de weg Beginp.afstand: Buisbegin Liningmethode: Liningmateriaal:
--	---

Opmerking: -

1:315 **Positie** **Code** **Waarneming** **Klasse**



0 m



0,01 m

Leidinginspectiefoto's / Inspectie: 1

Gemeente: Wauthier-Braine	Straat: Park Industriel	Datum vd inspectie: 29-11-2011	Strengreferentie: 6	WinCan strengnummer: 6
-------------------------------------	-----------------------------------	--	-------------------------------	----------------------------------



Foto: 6_1A, 00:00:00
0m, Beginknooppunt, inspectieput, lp 7



Foto: 6_2A, 00:00:00
0,01m, Bezonken afzettingen, hard of vast, hoogte: 50 %, klok:
3 - 9 , Start //20% slib --30% cement